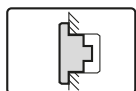


Sterownik **FCF4** z programatorem tygodniowym dla klimakonwektorów 2 i 4 rurowych



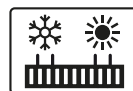
FLUSH MOUNT
montaż podtynkowy



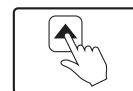
230V AC
zasilanie 230V AC 50Hz



3 SPEED FAN
wentylator 3 biegowy
prąd 5A, tryb auto



4 PIPES
chłodzenie, ogrzewanie,
wentylacja



TOUCH
ekran dotykowy



TIMER 24/7
programator tygodniowy

OPIS

Nowoczesny wygląd, czytelny wyświetlacz oraz **dotykowy ekran** to zalety sterownika FCF4. Bogate możliwości konfiguracji umożliwiają dostosowanie urządzenia zarówno dla biur jak i mieszkań.

Wbudowany timer, z zegarem 24h i kalendarzem tygodniowym, jest bardzo łatwy w konfigurowaniu. Oprócz ustawienia godziny włączenia i godziny wyłączenia urządzenia, można dodatkowo ustawić **pausy w pracy** ustawiając godzinę początkową i końcową przerwy.

Sterownik FCF4 umożliwia wybór trybu pracy: **wentylacja, ogrzewanie, chłodzenie**. Sterowanie **wentylatora 3 biegowego** można zmieniać ręcznie lub ustawić **tryb automatyczny**.

NAJWAŻNIEJSZE FUNKCJE

- montaż podtynkowy (urządzenie wystaje na zaledwie 14 mm)
- obsługuje klimakonwektory 2 i 4 rurowe
- programator tygodniowy – ustawiana jest godzina włączenia i/ lub godzina wyłączenia dla: 5 dni (poniedziałek – piątek), 6 dni (poniedziałek – sobota) lub 7 dni (cały tydzień)

- dodatkowo można ustawić przerwę – godzinę włączenia i/lub godzinę wyłączenia (np. przerwa obiadowa)
- sterowanie wentylatorem 3 biegowym (prędkość minimalna, średnia, maksymalna oraz tryb automatyczny)
- praca w trybie chłodzenia, ogrzewania lub wentylacji
- korekcja temperatury

PROGRAMATOR 24/7 (TIMER)

Sterownik ma wbudowany zegar 24h i **kalendarz tygodniowy** z prostą obsługą. Należy ustawić godzinę włączenia (np. 8.00) i/lub godzinę wyłączenia (np. 16.00) urządzenia.

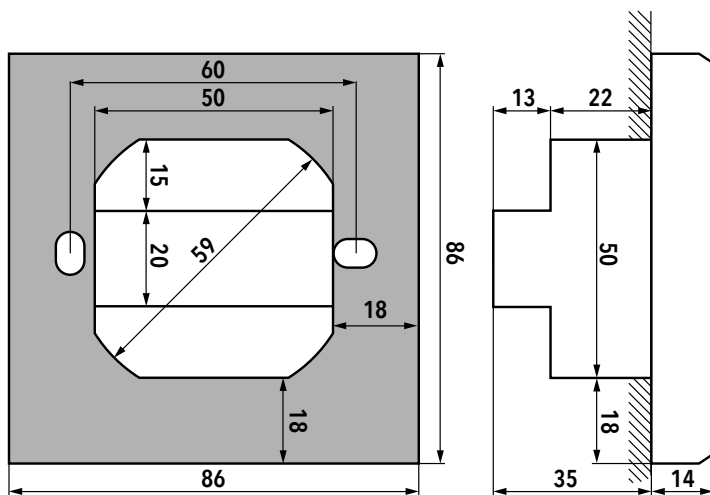
Funkcja ta może działać w 5 dni roboczych (od poniedziałku do piątku), od poniedziałku do soboty, cały tydzień lub tylko w dniu bieżącym.

Dodatkową opcją jest możliwość ustawienia dodatkowej godziny włączenia i/lub wyłączenia urządzenia na przerwę (np. od 11 do 13).

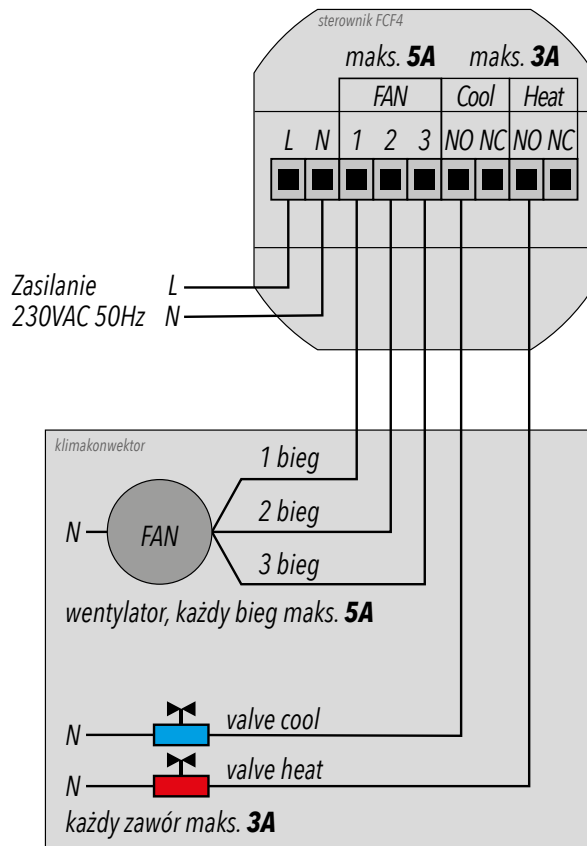
DANE TECHNICZNE

- zasilanie 230V AC 50Hz
- zasilanie wentylatora 250VAC 5A (3 biegowy)
- zasilanie zaworów 250VAC 3A
- waga urządzenia 185 g
- wymiary urządzenia 86 x 86 x 14 mm (plus 35 mm w puszcze podtynkowej)

WYMIARY



SCHEMAT



PRACA AUTOMATYCZNA WENTYLATORA

- przykładowa temperatura **21°C w trybie chłodzenia**
- zmiana prędkości wentylatora w zależności od temperatury
- 24° i powyżej - 3 bieg
- 23°C - 2 bieg
- 22°C i poniżej - 1 bieg

chłodzenie, nastawa temperatury 21°C

t °C	20	21	22	23	24
bieg	0	1	1	2	3

grzanie, nastawa temperatury 24°C

t °C	21	22	23	24	25
bieg	3	2	1	1	0

ZAWARTOŚĆ OPAKOWANIA

- sterownik FCF4
- instrukcja montażu
- instrukcja użytkowania
- akcesoria: wkręty i kołki

